

## Templeton Emerging Markets Smaller Companies Fund

**Klasa A(acc)USD • ISIN LU0300738514** • Subfundusz Franklin Templeton Investment Funds  
Spółką zarządzającą jest Franklin Templeton International Services S.à r.l.

### Cele inwestycyjne i polityka inwestycyjna

Templeton Emerging Markets Smaller Companies Fund („Fundusz”) dąży do zwiększenia wartości inwestycji w średnim i długim terminie.

Fundusz inwestuje głównie w:

- kapitałowe papiery wartościowe emitowane przez mniejsze spółki (o kapitalizacji rynkowej około 2 mld USD) mające siedzibę lub prowadzące znaczącą część działalności gospodarczej na rynkach wschodzących

Fundusz może też inwestować w mniejszym zakresie w:

- kapitałowe oraz podobne papiery wartościowe (takie jak P-note) emitowane przez dowolnej wielkości spółki z różnych krajów
- dłużne papiery wartościowe o dowolnym ratingu (w tym instrumenty dłużne o niższym ratingu takie jak papiery wartościowe o ratingu nieinwestycyjnym) emitowane przez przedsiębiorstwa i rządy z siedzibą w dowolnym kraju

Zespół inwestycyjny korzysta z globalnych analiz koncentrując się na identyfikacji przedsiębiorstw na rynkach wschodzących, które w jego ocenie zostały pominięte przez innych inwestorów, a które oferują potencjał wzrostu wartości w długim terminie.

Zwykle inwestor może zlecić umorzenie tytułów uczestnictwa w każdym dniu roboczym w Luksemburgu.

Dochód uzyskiwany z inwestycji Funduszu podlega akumulacji, co ma się przekładać na wzrost wartości tytułów uczestnictwa.

Dalsze informacje o celach i polityce inwestycyjnej Funduszu można znaleźć w części zatytułowanej „Informacje o funduszu, cele i polityka inwestycyjna” w aktualnym prospekcie informacyjnym Franklin Templeton Investment Funds.

Indeks referencyjny Funduszu to MSCI Emerging Markets Small Cap Index. Indeks referencyjny wskazuje się wyłącznie do celów informacyjnych i zarządzający Funduszem nie planuje go odwzorowywać. Fundusz może różnić się od tego indeksu referencyjnego.

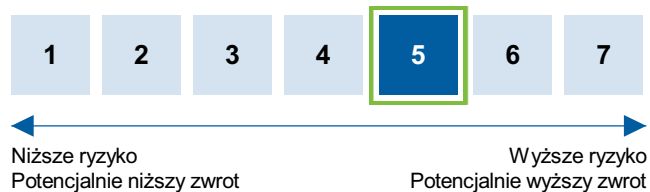
### Glosariusz terminów

**Dłużne papiery wartościowe:** Papiery wartościowe reprezentujące zobowiązanie emitenta do spłaty pożyczki w określonym terminie oraz do zapłaty odsetek.

**Rynki wschodzące:** Kraje, w których gospodarka, rynek giełdowy, sytuacja polityczna i systemy nadzoru regulacyjnego nie są w pełni rozwinięte.

**Kapitałowe papiery wartościowe:** Papiery wartościowe reprezentujące udział we własności przedsiębiorstwa.

### Profil ryzyka i zysku



#### Co oznacza wskaźnik i jakie są jego ograniczenia?

Wskaźnik stanowi miarę zmian ceny tytułu uczestnictwa takiej klasy na podstawie danych historycznych.

Dane historyczne mogą nie stanowić wiarygodnego wyznacznika przyszłego profilu ryzyka Funduszu. Pokazana kategoria nie ma charakteru gwarantowanego i może wraz z upływem czasu ulegać zmianie.

Najniższa kategoria nie oznacza inwestycji wolnej od ryzyka.

#### Dlaczego Fundusz zalicza się do danej kategorii?

Fundusz inwestuje głównie w kapitałowe papiery wartościowe mniejszych spółek z rynków wschodzących. Takie papiery wartościowe podlegały w przeszłości istotnym zmianom cen o zakresie często przekraczającym zakres zmian na globalnych rynkach akcji. W związku z tym stopa zwrotu z Funduszu może znacząco wahać się w czasie.

**Ryzyko o charakterze istotnym nieuwzględnione w sposób należyty we**

#### wskaźniku:

**Ryzyko walutowe:** ryzyko straty wynikające z wahań kursów walutowych lub reglamentacji obrotu dewizowego.

**Ryzyko rynków wschodzących:** ryzyko inwestycji w krajach, które mogą posiadać mniej rozwinięte systemy polityczne, gospodarcze, prawne i regulacyjne i na które może mieć wpływ niestabilność polityczna/gospodarcza, brak płynności lub przejrzystości bądź problemy depozytowe.

**Ryzyko płynności:** ryzyko powstające, gdy niekorzystne warunki rynkowe wpływają na możliwość umorzenia aktywów w pożądanym terminie. Ograniczona płynność może mieć negatywny wpływ na cenę aktywów.

**Ryzyko operacyjne:** ryzyko strat wynikające z awarii lub błędów ludzkich, błędów systemów, dostawców usług lub procesów, od których zależy Fundusz.

**Ryzyko związane z Shanghai-Hongkong Stock Connect:** Fundusz może napotykać trudności lub opóźnienia w egzekwowaniu swoich praw do chińskich akcji klasy A, w tym w zakresie tytułu i potwierdzenia własności, wynikające ze znacznych różnic występujących na rynkach w Shanghai i Hongkongu w zakresie obowiązujących regulacji dotyczących papierów wartościowych i systemów prawnych.

Pełne omówienie wszystkich obszarów ryzyka związanych z Funduszem można znaleźć w części zatytułowanej „Czynniki ryzyka” w aktualnym prospekcie informacyjnym Franklin Templeton Investment Funds.

## Oplaty

Oplaty ponoszone przez inwestora służą pokryciu kosztów działalności Funduszu, w tym kosztów jego marketingu i dystrybucji. Oplaty obniżają stopę potencjalnego wzrostu wartości inwestycji.

### Oplaty jednorazowe pobierane przed lub po dokonaniu inwestycji

Oплата za nabycie	5,75%
Oплата za odkupienie	Nie dotyczy

*Jest to maksymalna kwota, jaka może zostać pobrana z Państwa środków przed ich zainwestowaniem.*

### Oplaty pobierane z Funduszu w ciągu roku

Oplaty bieżące	2,50%
----------------	-------

### Oplaty pobierane z funduszu w określonych warunkach szczególnych

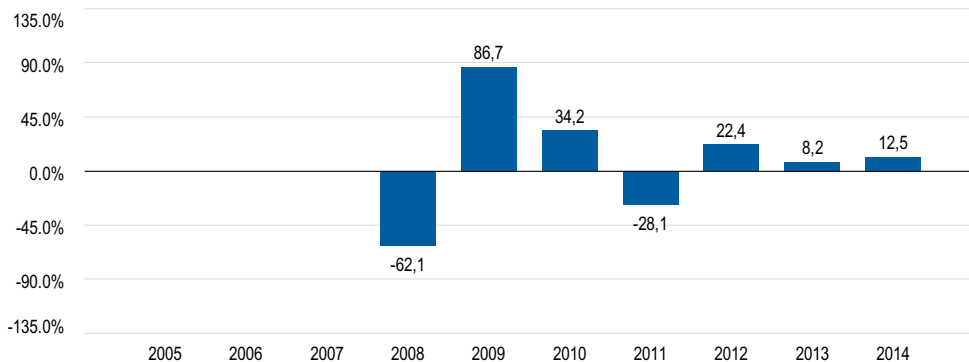
Oплата za wyniki	Nie dotyczy
------------------	-------------

Wyszczególnione opłaty za nabycie są wartościami maksymalnymi; w pewnych przypadkach inwestor może zostać obciążony niższymi kwotami. Dalsze informacje można uzyskać od doradcy finansowego.

Wysokość opłat bieżących określa się na podstawie kosztów za rok zakończony dnia 31.12.2014. Może ona z roku na rok ulegać zmianie.

Szczegółowe informacje o opłatach można znaleźć w części zatytułowanej „Klasy tytułów uczestnictwa”, jak i w Załączniku E do aktualnego prospektu informacyjnego Franklin Templeton Investment Funds.

## Wyniki osiągnięte w przeszłości



■ Templeton Emerging Markets Smaller Companies Fund Klasa A(acc)USD

- Wyniki osiągnięte w przeszłości nie wskazują ani nie gwarantują wyników przyszłych.
- Przedstawione wyniki osiągnięte w przeszłości uwzględniają wszelkie opłaty bieżące poza opłatą za nabycie.
- Wyniki osiągnięte w przeszłości oblicza się w walucie danej klasy tytułów uczestnictwa.
- Fundusz został wprowadzony na rynek w 2007 r.

## Informacje praktyczne

- Depozytariuszem Franklin Templeton Investment Funds jest J.P. Morgan Bank Luxembourg S.A.
- Egzemplarze aktualnego prospektu informacyjnego i ostatnich raportów rocznych i półrocznych Franklin Templeton Investment Funds udostępnia się w języku niniejszego dokumentu na stronie internetowej [www.ftdocuments.com](http://www.ftdocuments.com) lub można je uzyskać bezpłatnie w placówce Franklin Templeton International Services S.à r.l. pod adresem 8A, rue Albert Borschette, L-1246 Luksemburg lub u doradcy finansowego.
- Aktualne ceny oraz inne informacje o Funduszu (w tym informacje o pozostałych klasach tytułów uczestnictwa Funduszu) można uzyskać w placówce Franklin Templeton International Services S.à r.l. pod adresem 8A, rue Albert Borschette, L-1246 Luksemburg lub znaleźć na stronie internetowej [www.franklintempleton.lu](http://www.franklintempleton.lu).
- Należy pamiętać, że system podatkowy obowiązujący w Wielkim Księstwie Luksemburga może wpływać na sytuację podatkową inwestora. Przed

podjęciem decyzji o inwestycji zaleca się skorzystać z usług doradcy finansowego bądź podatkowego.

- Franklin Templeton International Services S.à r.l. może zostać pociągnięty do odpowiedzialności za wszelkie zawarte w niniejszym dokumencie oświadczenia, które wprowadzają w błąd, są nieprawdziwe lub są niezgodne z odpowiednimi częściami prospektu informacyjnego Funduszu.
- Fundusz jest subfunduszem Franklin Templeton Investment Funds. Prospekt informacyjny oraz raporty finansowe dotyczą wszystkich subfunduszy Franklin Templeton Investment Funds. Wszystkie subfundusze Franklin Templeton Investment Funds posiadają wydzielone aktywa i zobowiązania. W związku z tym każdy subfundusz działa w sposób niezależny od wszelkich pozostałych subfunduszy.
- Inwestor może dokonać konwersji na tytuły uczestnictwa innego subfunduszu Franklin Templeton Investment Funds w sposób opisany w dalszej części prospektu informacyjnego.

Fundusz otrzymał zezwolenie na prowadzenie działalności w Wielkim Księstwie Luksemburga i podlega regulacji przez Commission de Surveillance du Secteur Financier. Spółka Franklin Templeton International Services S.à r.l. otrzymała zezwolenie na prowadzenie działalności w Wielkim Księstwie Luksemburga i podlega regulacji przez Commission de Surveillance du Secteur Financier.

Niniejsze kluczowe informacje dla inwestorów zostały zaktualizowane na dzień 09.09.2015.