

Franklin MENA Fund

Klasa A(acc)EUR-H1 • ISIN LU0366004207 • Subfundusz Franklin Templeton Investment Funds
Spółką zarządzającą jest Franklin Templeton International Services S.à r.l.

Cele inwestycyjne i polityka inwestycyjna

Franklin MENA Fund („Fundusz”) dąży do zwiększenia wartości inwestycji w średnim i długim terminie.

Fundusz inwestuje głównie w:

- kapitałowe papiery wartościowe emitowane przez dowolnej wielkości spółki mające siedzibę lub prowadzące znaczącą część działalności gospodarczej na Bliskim Wschodzie i w Afryce Północnej (MENA), w tym na regionalnych rynkach wschodzących i granicznych
- quasi-kapitałowe papiery wartościowe takie jak świadectwa udziałowe służące uzyskaniu dostępu do krajów z regionu MENA

Fundusz może też inwestować w mniejszym zakresie w:

- kapitałowe i dłużne papiery wartościowe emitentów z całego świata
- instrumenty pochodne dla celów zabezpieczenia oraz efektywnego zarządzania portfelem

Zespół inwestycyjny ocenia indywidualnie każdą spółkę, przeprowadzając regularne wizyty w celu uwzględnienia takich czynników jak jakość zarządzania oraz dąży do doboru papierów wartościowych cechujących się potencjałem lepszych wyników niż rynek akcji w regionie MENA jako całość.

Zwykłe inwestor może zlecić umorzenie tytułów uczestnictwa w każdym dniu roboczym w Luksemburgu.

Dochód uzyskiwany z inwestycji Funduszu podlega akumulacji, co ma się przekładać na wzrost wartości tytułów uczestnictwa.

Dalsze informacje o celach i polityce inwestycyjnej Funduszu można znaleźć w

części zatytułowanej „Informacje o funduszu, cele i polityka inwestycyjna” w aktualnym prospekcie informacyjnym Franklin Templeton Investment Funds.

Indeks referencyjny Funduszu to Hybrid: MSCI Arabian Markets SA Capped 20% until 29 September 2010 then S&P Pan Arab Composite Large Mid Cap KSA Capped at 30%. Indeks referencyjny wskazuje się wyłącznie do celów informacyjnych i zarządzający Funduszem nie planuje go odwzorowywać. Fundusz może różnić się od tego indeksu referencyjnego.

Glosariusz terminów

Instrumenty pochodne: Instrumenty finansowe, których charakterystyka i wartość zależą od stopy zwrotu z jednego lub większej liczby aktywów bazowych, zwykle papierów wartościowych, indeksów, walut bądź stóp procentowych.

Rynki wschodzące: Kraje, w których gospodarka, rynek giełdowy, sytuacja polityczna i systemy nadzoru regulacyjnego nie są w pełni rozwinięte.

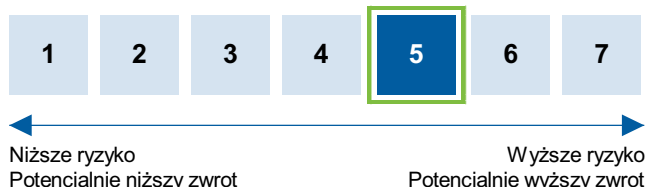
Kapitałowe papiery wartościowe: Papiery wartościowe reprezentujące udział we własności przedsiębiorstwa.

Rynki graniczne: Zwykle kraje, w których gospodarki i rynki papierów wartościowych są mniejsze, gorzej dostępne i/lub znajdują się na bardzo wczesnym etapie rozwoju nawet w porównaniu do rynków wschodzących.

Transakcje zabezpieczające: Strategia całkowitego lub częściowego równoważenia pewnych ryzyk, takich jak ryzyka wynikające z wahań kursów akcji, walut lub stóp procentowych.

Dłużne papiery wartościowe: Papiery wartościowe reprezentujące zobowiązanie emitenta do spłaty pożyczki w określonym terminie oraz do zapłaty odsetek.

Profil ryzyka i zysku



Co oznacza wskaźnik i jakie są jego ograniczenia?

Wskaźnik stanowi miarę zmian ceny tytułu uczestnictwa takiej klasy na podstawie danych historycznych.

Dane historyczne mogą nie stanowić wiarygodnego wyznacznika przyszłego profilu ryzyka Funduszu. Pokazana kategoria nie ma charakteru gwarantowanego i może wraz z upływem czasu ulegać zmianie.

Najniższa kategoria nie oznacza inwestycji wolnej od ryzyka.

Dlaczego Fundusz zalicza się do danej kategorii?

Fundusz inwestuje głównie w kapitałowe papiery wartościowe i podobne instrumenty spółek mających siedzibę lub prowadzących znaczącą część działalności gospodarczej w regionie MENA (Bliskich Wschód i Afryka Północna). Historycznie, takie rynki wschodzące podlegały istotnym zmianom cen o zakresie często przekraczającym zakres zmian na globalnych rynkach

akcji. W związku z tym stopa zwrotu z Funduszu może znacząco wahać się w czasie.

Ryzyko o charakterze istotnym nieuwzględnione w sposób należyty we wskaźniku:

Ryzyko rynków wschodzących: ryzyko inwestycji w krajach, które mogą posiadać mniej rozwinięte systemy polityczne, gospodarcze, prawne i regulacyjne i na które może mieć wpływ niestabilność polityczna/gospodarcza, brak płynności lub przejrzystości bądź problemy depozytowe.

Ryzyko walutowe: ryzyko straty wynikające z wahań kursów walutowych lub reglamentacji obrotu dewizowego.

Ryzyko płynności: ryzyko powstające, gdy niekorzystne warunki rynkowe wpływają na możliwość umorzenia aktywów w pożądanym terminie. Ograniczona płynność może mieć negatywny wpływ na cenę aktywów.

Ryzyko operacyjne: ryzyko strat wynikające z awarii lub błędów ludzkich, błędów systemów, dostawców usług lub procesów, od których zależy Fundusz.

Pełne omówienie wszystkich obszarów ryzyka związanych z Funduszem można znaleźć w części zatytułowanej „Czynniki ryzyka” w aktualnym prospekcie informacyjnym Franklin Templeton Investment Funds.

Oплаты

Oплаты ponoszone przez inwestora służą pokryciu kosztów działalności Funduszu, w tym kosztów jego marketingu i dystrybucji. Oплаты obniżają stopę potencjalnego wzrostu wartości inwestycji.

Oплаты jednorazowe pobierane przed lub po dokonaniu inwestycji

Oплата за nabycie	5,75%
Oплата за odkupienie	Nie dotyczy
<i>Jest to maksymalna kwota, jaka może zostać pobrana z Państwa środków przed ich zainwestowaniem.</i>	

Oплаты pobierane z Funduszu w ciągu roku

Oплаты bieżące	2,51%
----------------	-------

Oплаты pobierane z funduszu w określonych warunkach szczególnych

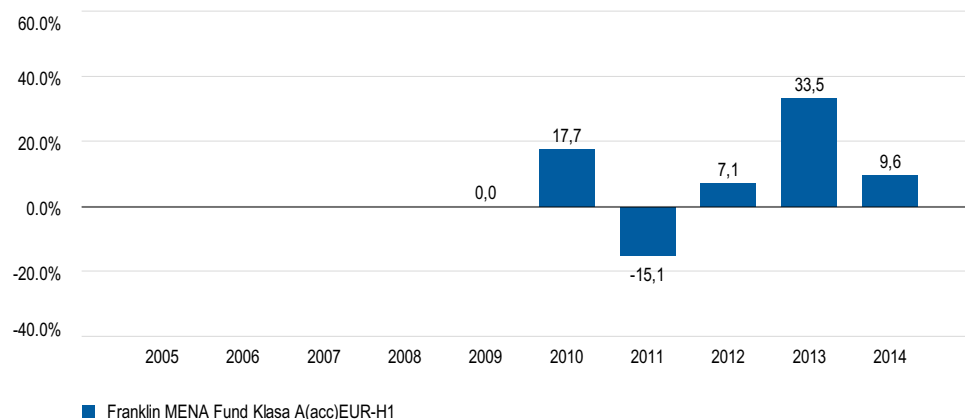
Oплата за wyniki	Nie dotyczy
------------------	-------------

Wyszczególnione oплаты za nabycie są wartościami maksymalnymi; w pewnych przypadkach inwestor może zostać obciążony niższymi kwotami. Dalsze informacje można uzyskać od doradcy finansowego.

Wysokość oplat bieżących określa się na podstawie kosztów za rok zakończony dnia 31.12.2014. Może ona z roku na rok ulegać zmianie.

Szczegółowe informacje o oplatach można znaleźć w części zatytułowanej „Klasy tytułów uczestnictwa”, jak i w Załączniku E do aktualnego prospektu informacyjnego Franklin Templeton Investment Funds.

Wyniki osiągnięte w przeszłości



- Wyniki osiągnięte w przeszłości nie wskazują ani nie gwarantują wyników przyszłych.
- Przedstawione wyniki osiągnięte w przeszłości uwzględniają wszelkie oplat bieżące poza oplatą za nabycie.
- Wyniki osiągnięte w przeszłości oblicza się w walucie danej klasy tytułów uczestnictwa.
- Fundusz został wprowadzony na rynek w 2008 r.

Informacje praktyczne

- Depozytariuszem Franklin Templeton Investment Funds jest J.P. Morgan Bank Luxembourg S.A.
- Egzemplarze aktualnego prospektu informacyjnego i ostatnich raportów rocznych i półrocznych Franklin Templeton Investment Funds udostępnia się w języku niniejszego dokumentu na stronie internetowej www.ftidocuments.com lub można je uzyskać bezpłatnie w placówce Franklin Templeton International Services S.à r.l. pod adresem 8A, rue Albert Borschette, L-1246 Luksemburg lub u doradcy finansowego.
- Aktualne ceny oraz inne informacje o Funduszu (w tym informacje o pozostałych klasach tytułów uczestnictwa Funduszu) można uzyskać w placówce Franklin Templeton International Services S.à r.l. pod adresem 8A, rue Albert Borschette, L-1246 Luksemburg lub znaleźć na stronie internetowej www.franklintempleton.lu.
- Należy pamiętać, że system podatkowy obowiązujący w Wielkim Księstwie Luksemburga może wpływać na sytuację podatkową inwestora. Przed

podjęciem decyzji o inwestycji zaleca się skorzystać z usług doradcy finansowego bądź podatkowego.

- Franklin Templeton International Services S.à r.l. może zostać pociągnięty do odpowiedzialności za wszelkie zawarte w niniejszym dokumencie oświadczenia, które wprowadzają w błąd, są nieprawdziwe lub są niezgodne z odpowiednimi częściami prospektu informacyjnego Funduszu.
- Fundusz jest subfunduszem Franklin Templeton Investment Funds. Prospekt informacyjny oraz raporty finansowe dotyczą wszystkich subfunduszy Franklin Templeton Investment Funds. Wszystkie subfundusze Franklin Templeton Investment Funds posiadają wydzielone aktywa i zobowiązania. W związku z tym każdy subfundusz działa w sposób niezależny od wszelkich pozostałych subfunduszy.
- Inwestor może dokonać konwersji na tytuły uczestnictwa innego subfunduszu Franklin Templeton Investment Funds w sposób opisany w dalszej części prospektu informacyjnego.

Fundusz otrzymał zezwolenie na prowadzenie działalności w Wielkim Księstwie Luksemburga i podlega regulacji przez Commission de Surveillance du Secteur Financier. Spółka Franklin Templeton International Services S.à r.l. otrzymała zezwolenie na prowadzenie działalności w Wielkim Księstwie Luksemburga i podlega regulacji przez Commission de Surveillance du Secteur Financier.

Niniejsze kluczowe informacje dla inwestorów zostały zaktualizowane na dzień 18.05.2015.