



Kluczowe informacje dla inwestorów

Niniejszy dokument zawiera kluczowe informacje dla inwestorów dotyczące tego funduszu. Nie są to materiały marketingowe. Dostarczenie tych informacji jest wymogiem prawnym mającym na celu ułatwienie zrozumienia charakteru i ryzyka związanego z inwestowaniem w ten fundusz. Przeczytanie niniejszego dokumentu jest zalecane inwestorowi, aby mógł on podjąć świadomą decyzję inwestycyjną.

Jednostka Uczestnictwa kategorii A Subfunduszu PZU Dłużny Rynków Wschodzących, Subfundusz PZU Specjalistycznego Funduszu Inwestycyjnego Otwartego Globalnych Inwestycji (PZU SFIO Globalnych Inwestycji)

- wpisanego do rejestru funduszy inwestycyjnych pod nr: RFi 264.

Fundusz jest zarządzany przez TFI PZU SA, spółkę wchodzącą w skład Grupy Kapitałowej PZU.

Cele i polityka inwestycyjna

Cel inwestycyjny

Celem inwestycyjnym Subfunduszu jest wzrost wartości Aktywów Subfunduszu w wyniku wzrostu wartości lokat.

Polityka inwestycyjna

Subfundusz stosuje zasady i ograniczenia inwestycyjne określone dla funduszu inwestycyjnego zamkniętego.

Subfundusz lokuje co najmniej 65% aktywów w dłużne papiery wartościowe i instrumenty rynku pieniężnego emitowane przez rządy, banki centralne lub jednostki samorządu terytorialnego państw rozwijających się (tzw. rynki wschodzące) Ameryki Łacińskiej, Azji, Europy Środkowo-Wschodniej i Afryki.

Fundusz zbywa i odkupuje Jednostki Uczestnictwa Subfunduszu w każdym Dniu Wyceny.

Wzorcem służącym do oceny efektywności inwestycji w Jednostki Uczestnictwa Subfunduszu jest portfel składający się w 100% ze średniej arytmetycznej stawki WIBID 6M. Wzorzec stosowany

jest wyłącznie w celach porównawczych.

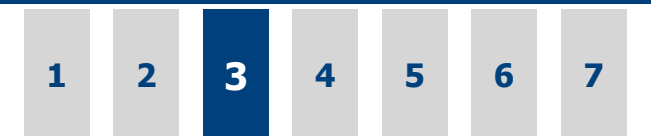
Podstawowym kryterium doboru lokat jest uzyskanie możliwie jak najwyższej stopy zwrotu przy jednoczesnym ograniczeniu ryzyka wynikającego ze zmiany stóp procentowych oraz zmiany kursów walut.

Wszystkie przychody i zyski Subfunduszu są reinwestowane.

W celu ograniczenia ryzyka walutowego oraz ryzyka stopy procentowej a także w celu sprawnego zarządzania portfelem inwestycyjnym Subfundusz może stosować szczególne techniki zarządzania aktywami takie jak hedging pod warunkiem, że są one zgodne z celem inwestycyjnym subfunduszu. Stosowanie tych technik realizowane jest poprzez zawieranie umów mających za przedmiot instrumenty pochodne.

Zalecenie: niniejszy Subfundusz może nie być odpowiedni dla inwestorów, którzy planują wycofać swoje środki w ciągu 3 lat.

Profil ryzyka i zysku



Niższe ryzyko/potencjalnie niższe zyski

Wyższe ryzyko/potencjalnie wyższe zyski

Syntetyczny wskaźnik ryzyka obrazuje poziom historycznych wahań Jednostki Uczestnictwa.

Przypisanie do kategorii 3 oznacza, że miara zmienności (odchylenie standardowe tygodniowych stóp zwrotu z jednostki uczestnictwa) kształtuje się w granicach od 2% do 5% w skali roku. Osiągnięta wartość wskaźnika wynika głównie z inwestowania w dłużne papiery wartościowe emitowane w krajach uznawanych za rozwijające się, co prowadzi do częściowego ograniczenia zmienności cen Jednostki Uczestnictwa Subfunduszu.

Przedstawiona powyżej wartość syntetycznego wskaźnika ryzyka obliczona została na podstawie stóp zwrotu dla niepełnego okresu (liczonego od dnia zmiany polityki inwestycyjnej) z uwagi na brak reprezentatywnego benchmarku. Dane te nie muszą być wiarygodnym wskazaniem profilu ryzyka i zysku Funduszu w przyszłości. W szczególności nie ma pewności, że wskazana kategoria ryzyka i zysku pozostanie niezmienna oraz, że przypisanie Subfunduszu do określonej kategorii nie ulegnie zmianie.

Zwracamy uwagę, że wartość wskaźnika syntetycznego ryzyka równa 1 nie oznacza inwestycji wolnej od ryzyka.

Następujące czynniki ryzyka są związane z inwestycją w Subfundusz oraz nie są prawidłowo odzwierciedlane przez syntetyczny wskaźnik ryzyka, mogą więc być przyczyną dodatkowych strat:

Ryzyko płynności

Nie można wykluczyć ryzyka związanego z brakiem możliwości sprzedaży lub zakupu papierów wartościowych w krótkim okresie, w znacznej ilości i bez istotnego wpływania na poziom cen rynkowych, co może negatywnie wpływać na wartość aktywów Subfunduszu.

Ryzyko operacyjne

Istnieje ryzyko wystąpienia strat związanych z błędną lub opóźnioną realizacją transakcji w wyniku nieadekwatnych lub zawodnych procedur wewnętrznych, błędów ludzkich, błędów systemów, a także w wyniku zdarzeń zewnętrznych.

Ryzyko kredytowe

Emitenci instrumentów w które Subfundusz dokonał lokat mogą nie wywiązać się ze zobowiązań co może niekorzystnie wpłynąć na wartość aktywów netto Subfunduszu i wartość Jednostki Uczestnictwa.

Opłaty

Opłaty jednorazowe pobierane przed lub po dokonaniu inwestycji

Opłata za nabycie	5,00%
-------------------	-------

Jest to maksymalna kwota, jaka może zostać pobrana z Państwa środków przed zainwestowaniem

Opłata za odkupienie	0,00%
----------------------	-------

Opłaty pobierane z Subfunduszu w ciągu roku

Opłaty bieżące	1,57%
----------------	-------

Opłaty pobierane z Subfunduszu w określonych warunkach szczególnych

Opłaty za wyniki	0,81%
------------------	-------

Opłaty ponoszone przez inwestora służą pokryciu kosztów działania Subfunduszu, w tym kosztów dystrybucji i wprowadzenia do obrotu. Opłaty te zmniejszają potencjalny wzrost z inwestycji w Subfunduszu.

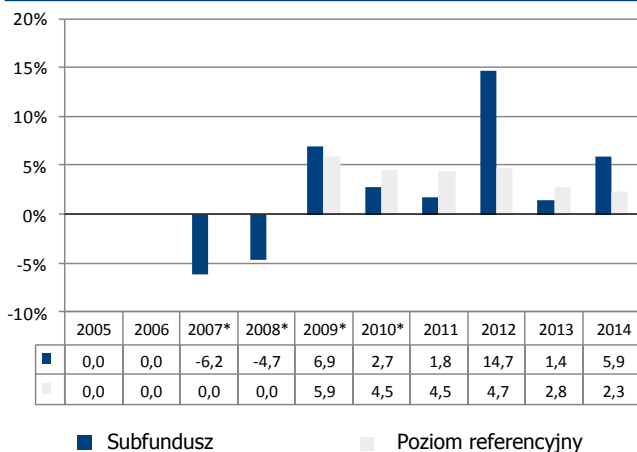
W określonych przypadkach wysokość opłaty za nabycie może być niższa od podanej w tabeli. Szczegółowe informacje uzyskać można u doradcy finansowego lub dystrybutora funduszu.

Podana wysokość rocznych opłat bieżących opiera się na wydatkach roku finansowego zakończonym w grudniu 2014 roku. Wysokość opłat bieżących może ulegać zmianie z roku na rok.

TFI PZU SA może pobrać wynagrodzenie zmienne, uzależnione od wyników Subfunduszu, w wysokości 20% od nadwyżki ponad wartość odniesienia tj. WIBID 6M na koniec okresu rozliczeniowego, którym jest rok kalendarzowy.

Szczegółowe informacje dotyczące opłat znajdują się w prospekcie informacyjnym w podrozdziale III E, pkt 8.

Wyniki osiągnięte w przeszłości



Wyniki osiągnięte przez Subfundusz w przeszłości nie stanowią gwarancji osiągnięcia identycznych lub podobnych wyników w przyszłości.

Wykres wskazuje wynik (w %) Subfunduszu z uwzględnieniem kosztów, które zgodnie ze Statutem są pokrywane przez Subfundusz. Podczas obliczeń pominięte zostały opłaty za nabycie.

Subfundusz od 27 listopada 2008 r. do 28 kwietnia 2010 r. działający pod nazwą PZU Globalnej Alokacji. 29 kwietnia 2010 r. nastąpiła zmiana nazwy oraz polityki inwestycyjnej Subfunduszu. Jednostki Uczestnictwa kategorii A zbywane są od 20 listopada 2006 r.

Wynik historyczny prezentowany jest w złotych polskich (PLN). Wartość Jednostki Uczestnictwa kategorii A Subfunduszu jest równa wartości aktywów netto Subfunduszu, podzielonej przez liczbę wszystkich Jednostek Uczestnictwa Subfunduszu zapisanych w rejestrze Uczestników.

* Subfundusz miał w danym roku inną charakterystykę niż obecnie

Poziom referencyjny Subfunduszu stanowi portfel składający się w 100% ze średniej arytmetycznej stawki WIBID 6M. Do 28 kwietnia 2010 r. Subfundusz przyjmował inny poziom referencyjny, a przed 27 listopada 2008 r. nie przyjmował żadnego wzorca.

Informacje praktyczne

Depozytariusz: Deutsche Bank Polska S.A.

Prospekt informacyjny, roczne i półroczne sprawozdania finansowe sporządzone w języku polskim udostępniane są w siedzibie TFI PZU SA, al. Jana Pawła II 24 w Warszawie oraz na stronie internetowej www.pzu.pl. Wymienione dokumenty udostępniane są bezpłatnie.

Subfundusz PZU Dłużny Rynków Wschodzących jest Subfunduszem Funduszu PZU SFIO Globalnych Inwestycji. Prospekt informacyjny oraz sprawozdania okresowe są sporządzane dla całego Funduszu. W celu ochrony inwestorów aktywa i pasywa każdego z subfunduszy są rozdzielone od pozostałych subfunduszy.

Subfundusz podlega przepisom podatkowym obowiązującym na terenie Rzeczypospolitej Polskiej, co może mieć wpływ na indywidualną sytuację podatkową Uczestnika.

Uczestnik może dokonać zamiany posiadanych Jednostek Uczestnictwa w Subfunduszu na Jednostki Uczestnictwa tej samej kategorii innego subfunduszu - o ile są one przez subfundusz zbywane. Szczegółowe informacje w tym zakresie można znaleźć w prospekcie informacyjnym.

Dodatkowe informacje o Subfunduszu, w tym informacje o aktualnej oraz historycznej wartości Jednostek Uczestnictwa można uzyskać na stronie internetowej www.pzu.pl.

TFI PZU SA może zostać pociągnięte do odpowiedzialności za każde oświadczenie zawarte w niniejszym dokumencie, które wprowadza w błąd, jest niezgodne ze stanem faktycznym lub niespójne z odpowiednimi częściami prospektu informacyjnego funduszu.

Subfundusz został utworzony w ramach PZU Specjalistycznego Funduszu Inwestycyjnego Otwartego Globalnych Inwestycji utworzonego na podstawie zezwolenia udzielonego przez Komisję Nadzoru Finansowego (KNF) na prowadzenie działalności w Polsce i podlega jej nadzorowi.

Niniejsze kluczowe informacje dla inwestorów są aktualne na dzień 1 października 2015 r.