

Generali Korona Obligacje

Parasol Generali Fundusze FIO

31 marca 2026 r.

MATERIAŁ REKLAMOWY



W zarządzaniu subfunduszem brane są pod uwagę zagadnienia związane ze zrównoważonym rozwojem w zakresie środowiska, społeczeństwa, ładu korporacyjnego.



Fundusze inwestycyjne zarządzane przez Generali Investments TFI spełniają Dobre Praktyki Informacyjne Izby Zarządzających Funduszami i Aktywami oraz Analiz Online.

Informacja o Subfunduszu

- Subfundusz inwestuje głównie w dłużne papiery wartościowe emitowane lub gwarantowane przez Skarb Państwa.
- Inwestycje głównie w Polsce i regionie Europy Środkowo-Wschodniej.
- Możliwe inwestycje także w obligacje emitowane przez przedsiębiorstwa denominowane w polskim złotym lub walucie obcej oraz obligacje rządowe emitowane za granicą.
- Modified Duration części dłużnej portfela Subfunduszu zawiera się w przedziale 2-9.

Subfundusz ma ponadto możliwość inwestowania w inne niż w/w kategorie lokat. Pełny opis polityki inwestycyjnej jest zawarty w statucie Funduszu, dostępnym na stronie www.generali-investments.pl w zakładce Dokumenty.

akcyjne

absolute return

mieszane

dłużne

krótkoterminowe dłużne

surowców

zdefiniowanej daty PPK

Profil Inwestora

Subfundusz skierowany jest do inwestorów, którzy:

- chcą lokować nadwyżki finansowe w Subfundusz obligacji skarbowych,
- są zainteresowani alternatywą wobec bezpośredniej inwestycji w obligacje,
- akceptują umiarkowane ryzyko inwestycyjne.

Charakterystyka Subfunduszu

Oplata manipulacyjna	zgodnie z tabelą opłat
Minimalna pierwsza wpłata	100 PLN
Minimalna kolejna wpłata	100 PLN
Maksymalna opłata za zarządzanie	1,5%
Aktualnie pobierana opłata za zarządzanie	1,4%
Wartość aktywów netto	1 104,05 mln PLN
Oplata zmienna	20% wyniku netto ponad benchmark***
Numer rachunku bankowego	83 1880 0009 0000 0013 0017 4007

***szczegółowe zasady pobierania opłaty zmiennej za zarządzanie opisane są w prospekcie Funduszu.

Zalecany minimalny horyzont inwestycyjny

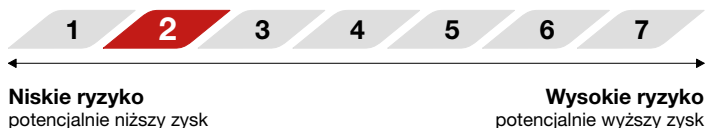
1 rok

2 lata

5 lat

Poziom ryzyka

Prezentowany wskaźnik ryzyka pochodzi z Dokumentu zawierającego kluczowe informacje. Jest to ogólny wskaźnik ryzyka stanowiący informację dotyczącą poziomu ryzyka, jakie uczestnik ponosi inwestując w ten produkt. Wskaźnik może być stosowany do oceny poziomu ryzyka subfunduszu w porównaniu z inwestycjami w inne produkty. Na wskaźnik ryzyka składają się dwa parametry: ryzyko rynkowe oraz ryzyko kredytowe. Wartość prezentowanego wskaźnika może w przyszłości ulec zmianie. Nawet najniższa kategoria ryzyka nie oznacza, że subfundusz jest pozbawiony ryzyka. Pozostałe ryzyka, których nie uwzględnia wskaźnik to m.in.: ryzyko płynności, walutowe, kontrahenta, operacyjne, zrównoważonego rozwoju, technik finansowych. Szczegółowy opis ryzyk związanych z inwestowaniem w dany subfundusz znajduje się w prospekcie informacyjnym dostępnym na stronie www.generali-investments.pl



Generali Korona Obligacje

Parasol Generali Fundusze FIO

31 marca 2026 r.

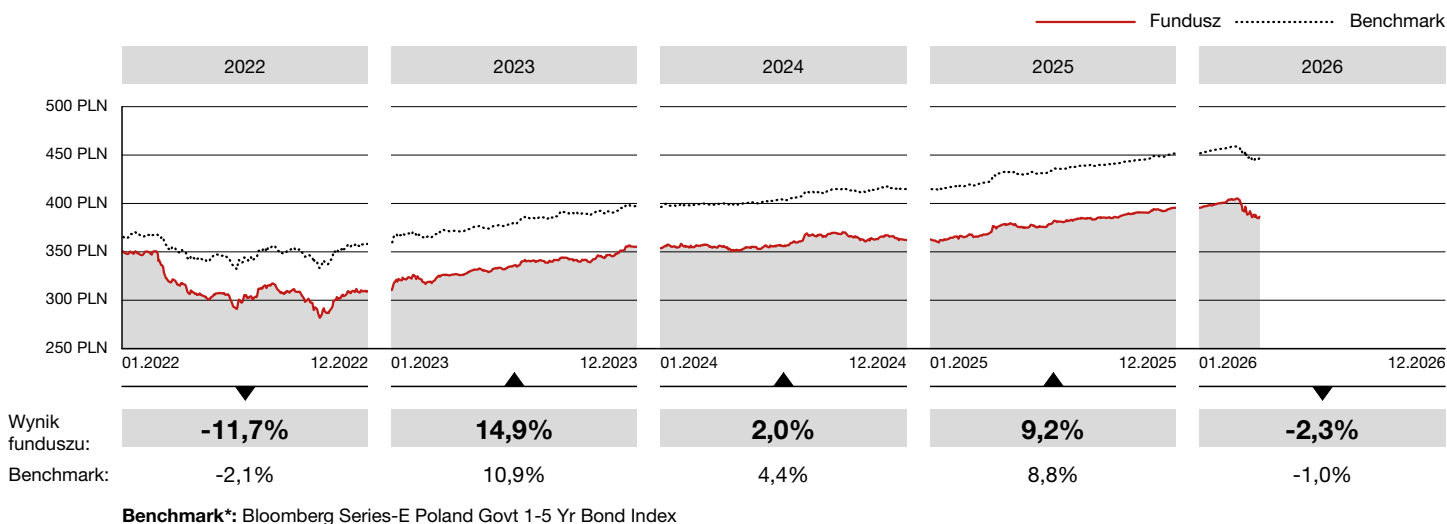
MATERIAŁ REKLAMOWY

Sprawdź aktualne wyniki subfunduszu



Wyniki Subfunduszu

Zmiana wartości jednostki w porównaniu z benchmarkiem



Wyniki inwestycyjne subfunduszu i benchmarku**

Nazwa	YTD	1 m	3 m	6 m	1 rok	2 lata	3 lata	4 lata	5 lat	10 lat
Generali Korona Obligacje (%)	-2,32	-4,61	-2,32	0,10	4,46	8,41	18,41	21,54	-0,59	14,82
Benchmark (%)	-1,03	-2,57	-1,03	1,32	5,65	11,84	20,33	27,02	12,88	29,74
Różnica	-1,29	-2,04	-1,29	-1,22	-1,19	-3,43	-1,92	-5,48	-13,47	-14,92

* Benchmark to wzorzec służący do oceny efektywności inwestycji w jednostki uczestnictwa funduszu, odzwierciedlający zachowanie zmiennych rynkowych najlepiej oddających cel i politykę inwestycyjną funduszu.

** Stopy zwrotu subfunduszu i benchmarku obliczane są na podstawie ostatnich dni roboczych miesiąca.

Dane na podstawie wyliczeń własnych z dnia 31.03.2026 r.

Charakterystyka Portfela

Największe pozycje w portfelu

Nazwa instrumentu	Nazwa emitenta	ISIN	Udział w portfelu
DS1035	Skarb Państwa	PL0000118188	9,50%
DS1034	Skarb Państwa	PL0000116851	9,07%
PS0730	Skarb Państwa	PL0000117990	7,06%
DS1033	Skarb Państwa	PL0000115291	6,79%
PS0131	Skarb Państwa	PL0000118519	6,03%
FPC0631	Bank Gospodarstwa Krajowego	PL0000500328	5,98%
PS0130	Skarb Państwa	PL0000117370	5,23%
DS0432	Skarb Państwa	PL0000113783	4,73%
PS0729	Skarb Państwa	PL0000116760	4,39%
NZ0331	Skarb Państwa	PL0000118774	3,88%

Generali Korona Obligacje

Parasol Generali Fundusze FIO

31 marca 2026 r.

MATERIAŁ REKLAMOWY

Struktura aktywów

Instrumenty stałokuponowe	82,46%
• Bony i obligacje rządowe	73,47%
• Instrumenty dłużne korporacyjne	3,02%
• Pozostałe instrumenty dłużne	5,97%
Instrumenty zmiennokuponowe	17,17%
• Obligacje rządowe	8,61%
• Instrumenty dłużne korporacyjne	0,40%
• Pozostałe instrumenty dłużne	8,16%
Instrumenty pochodne i gotówka	0,37%

Struktura walutowa

PLN	83,97%
EUR	8,92%
USD	4,33%
INNE	2,78%

Struktura geograficzna

POLSKA	89,89%
RUMUNIA	3,24%
WĘGRY	2,45%
INNE	4,42%

Struktura kredytowa instrumentów dłużnych

2,68%	97,32%	0,00%	0,00%	0,00%
AAA do A	A- do BBB-	BB+ do BB-	B+ do B-	CCC+ do D
Niski poziom ryzyka kredytowego	Umiarkowane ryzyko kredytowe	Podwyższone ryzyko kredytowe	Wysokie ryzyko kredytowe	Bardzo wysokie ryzyko kredytowe

Współczynniki ryzyka

Ryzyko	1 rok	3 lata	5 lat
Współczynnik Sharpe'a	-0,03	0,06	-0,65
Beta do benchmarku	1,50	1,52	1,42
Information ratio	-0,54	-0,27	-0,90
Tracking error	2,20%	2,12%	2,84%
Odchylenie standardowe	5,74%	4,49%	7,39%

dane na 31.03.2026

Modified Duration	5,75
YTM	6,68%

Definicje

Beta do benchmarku - współczynnik ten pokazuje zależność pomiędzy zmianami wartości jednostki funduszu a benchmarku. Wskaźnik beta wynoszący 1 oznacza, że zmiany wartości jednostki funduszu są takie same jak benchmarku, co sugeruje, że skład instrumentów funduszu jest tożsamy ze składem instrumentów w benchmarku. Beta o wartości mniejszej niż 1 oznacza, że wzrost (spadek) benchmarku o 1% jest zazwyczaj powiązany ze wzrostem (spadkiem) wartości jednostki funduszu o mniej niż 1%. Wartość beta większa niż 1 oznacza, że wzrost (spadek) benchmarku o 1% jest zazwyczaj powiązany ze wzrostem (spadkiem) wartości jednostki funduszu o więcej niż 1%.

Modified Duration - współczynnik ten pokazuje, jak zmienia się wartość części dłużnej funduszu w reakcji na zmianę stóp procentowych. Im wyższa duration, tym wyższy wpływ zmian stóp procentowych na zmianę wartości jednostki funduszu, czyli tym wyższe ryzyko z nim związane.

Information ratio - współczynnik ten pokazuje, jak opłacalne jest ryzyko, jakie ponosi fundusz w stosunku do swojego benchmarku. Im wyższy poziom wskaźnika information ratio, tym przy niższym nakładzie ryzyka w stosunku do benchmarku został osiągnięty wynik funduszu. Fundusz, który osiąga information ratio powyżej 0,3, uważany jest za efektywnie zarządzany.

Odchylenie standardowe - współczynnik ten pokazuje,

Zapadalność instrumentów dłużnych

Poniżej 1 roku	0,00%
1-3 lata	7,96%
3-5 lat	35,16%
powyżej 5 lat	57,08%

jak ryzykowny jest dany fundusz. Im wyższy wskaźnik, tym bardziej zmienna jest cena jednostki funduszu. Wskaźnik stosuje się do porównywania ryzyka funduszy o podobnym profilu (np. funduszy akcyjnych).

Tracking error - współczynnik ten pokazuje, jak ryzykowny jest dany fundusz w stosunku do swojego benchmarku. Im wyższy wskaźnik, tym bardziej agresywnie zarządzany jest fundusz w stosunku do swojego benchmarku. Wskaźnik stosuje się do porównywania ryzyka funduszy o podobnym profilu (np. funduszy akcyjnych).

Współczynnik Sharpe'a - współczynnik ten pokazuje, jak opłacalne jest ryzyko, ponoszone przez fundusz w stosunku do bezpiecznych inwestycji (np. obligacji rządowych). Im wyższy poziom współczynnika Sharpe'a, tym przy niższym nakładzie ryzyka w stosunku do bezpiecznych inwestycji został osiągnięty wynik funduszu.

YTM - (ang. Yield to maturity) współczynnik ten pokazuje stopę zwrotu, którą uzyskują inwestorzy, kupując obligacje po aktualnej cenie rynkowej i przetrzymując je w swoim portfelu do terminu wykupu. Wskaźnik YTM subfunduszu to średnia ważona wartości YTM poszczególnych instrumentów dłużnych w subfunduszu. Wskaźnik ten nie uwzględnia opłat i kosztów subfunduszu i nie musi odzwierciedlać przyszłych rzeczywistych wyników subfunduszu.

Generali Korona Obligacje

Parasol Generali Fundusze FIO

31 marca 2026 r.

MATERIAŁ REKLAMOWY

Zarządzający Subfunduszem

Krzysztof Izdebski

Z polskim rynkiem finansowym związany od kilkunastu lat. Posiada licencję maklerską nr 1346. Absolwent MBA na Politechnice Warszawskiej.

W 1995 roku rozpoczął współpracę z Bankiem Millennium, współtworząc politykę inwestycyjną banku w części dłużnej. W latach 1999-2001 wiedzę i umiejętności zdobywał w praskim oddziale Commerzbank, gdzie zajmował się obsługą transakcji na rynku pierwotnym i wtórnym obligacji z regionu Europy Środkowej i Wschodniej. Po powrocie do kraju przez siedem lat pracował w Deutsche Bank, w którym m.in. wdrażał elektroniczną platformę handlu obligacjami. Pod koniec 2008 przeszedł do PKO Bank Polski, gdzie zarządzał pozycją obligacji i bonów skarbowych.

Do Generali Investments TFI dołączył w 2011 roku, wzmacniając część dłużną zespołu zarządzania.



Krzysztof Izdebski

O Generali Investments TFI SA



Wieloletnie doświadczenie

Działamy w Polsce od 1995 r., początkowo jako Korona TFI S.A., a obecnie jako Generali Investments TFI S.A. Od 30 lat nieprzerwanie pracujemy na opinię dobrego, cenionego towarzystwa funduszy inwestycyjnych.



Zaufanie naszych inwestorów

Utrzymujemy uczciwe, partnerskie relacje z osobami, które inwestują z nami. Stawiamy Wasze zadowolenie na pierwszym miejscu. Zaufało nam już ponad 180 tys. inwestorów, którzy powierzyli nam przeszło 25 mld zł.*

*Dane z 31.12.2025 r. uwzględniające aktywa zgromadzone w funduszach, doradztwie inwestycyjnym i portfelach dedykowanych.



Duży wybór funduszy

Oferujemy bogaty wybór funduszy po to, by każdy mógł inwestować zgodnie ze swoimi możliwościami i potrzebami. Minimalna kwota wpłaty w większości naszych funduszy to 100 zł.

Zapraszamy do kontaktu



(+48) 22 588 18 51

(od pon. do pt. od 9:00 do 17:00)



tfi@generali.pl



www.generali-investments.pl

Nota prawna

Materiał został przygotowany przez Analizy Online S.A. (analizyonline.pl) na zlecenie Generali Investments Towarzystwo Funduszy Inwestycyjnych S.A. (dalej jako: „Towarzystwo”). Materiał nie jest dokumentem informacyjnym wymaganym na mocy przepisów prawa i nie zawiera informacji wystarczających do podjęcia decyzji inwestycyjnej. Jest to informacja reklamowa. Przed podjęciem ostatecznych decyzji inwestycyjnych należy zapoznać się z Prospektem Informacyjnym, oraz Dokumentem zawierającym kluczowe informacje (KID). Wymienione dokumenty, sporządzane w języku polskim, zawierające szczegółowe informacje w zakresie: polityki inwestycyjnej, czynników ryzyka, zasad zbywania i odkupowania jednostek uczestnictwa, praw uczestników dostępne są u dystrybutorów, w siedzibie Towarzystwa oraz na stronie internetowej: <https://www.generali-investments.pl/contents/pl/klient-indywidualny/dokumenty>. Informacje o pobieranych opłatach manipulacyjnych znajdują się w tabeli opłat dostępnej u dystrybutorów, w siedzibie Towarzystwa oraz na stronie internetowej <https://www.generali-investments.pl/contents/pl/klient-indywidualny/tabela-oplat>

Inwestując w Subfundusz uczestnik nabywa jednostki uczestnictwa, a nie aktywa bazowe będące przedmiotem inwestycji Subfunduszu. Korzyściom wynikającym z inwestowania towarzyszą także ryzyka. Uczestnik musi się liczyć z możliwością zmniejszenia lub utraty zainwestowanych środków. Indywidualna stopa zwrotu z inwestycji nie jest tożsama z wynikami inwestycyjnymi Subfunduszu i jest uzależniona od wartości jednostki uczestnictwa w momencie jej zbycia i odkupienia przez Subfundusz oraz od poziomu pobranych opłat manipulacyjnych i podatku obciążającego dochód z inwestycji. Opodatkowanie zależy od indywidualnej sytuacji klienta i może ulec zmianie w przyszłości.

Prezentowane stopy zwrotu mają charakter historyczny. Towarzystwo ani fundusz nie gwarantują osiągnięcia celu inwestycyjnego oraz podobnych wyników w przyszłości.

W przypadku subfunduszy, dla których wyznaczony został wzorzec służący do oceny



Generali Korona Obligacje

Parasol Generali Fundusze FIO

31 marca 2026 r.

MATERIAŁ REKLAMOWY

efektywności inwestycji w jednostki uczestnictwa, odzwierciedlający zachowanie zmiennych rynkowych najlepiej oddających cel i politykę inwestycyjną subfunduszu, informacja o aktualnym na dzień wskazany w dokumencie wzorcu zawarta została w jego treści natomiast pełna informacja o historycznych zmianach wzorca służącego do oceny efektywności inwestycji w jednostki uczestnictwa subfunduszu zamieszczona została w Prospekcie Informacyjnym.

Subfundusz może inwestować powyżej 35% wartości aktywów w papiery wartościowe emitowane, poręczane lub gwarantowane przez Skarb Państwa albo Narodowy Bank Polski.

Informacje zamieszczone w niniejszym materiale nie stanowią: oferty w rozumieniu art. 66 Kodeksu cywilnego, usługi doradztwa inwestycyjnego, udzielania rekomendacji dotyczącej instrumentów finansowych, jak również nie stanowią informacji rekomendującej lub sugerującej strategię inwestycyjną lub rekomendacji inwestycyjnej opisanych, a także nie są formą doradztwa finansowego, podatkowego lub prawnego. Towarzystwo ani fundusz nie ponoszą odpowiedzialności za negatywne skutki wynikające z użytku treści zawartych w niniejszym materiale.

Wszelkie prawa autorskie do niniejszego materiału przysługują wyłącznie Towarzystwu. Powielanie, publikowanie bądź rozpowszechnianie w jakikolwiek inny sposób jego całości lub części bez zgody Towarzystwa jest zabronione.

Generali Investments Towarzystwo Funduszy Inwestycyjnych S.A., z siedzibą w Warszawie (00-082), przy ul. Senatorskiej 18 działa na podstawie decyzji Komisji Papierów Wartościowych (obecnie: Komisja Nadzoru Finansowego) z dnia 1 czerwca 1995 r., nr decyzji KPW-4073-1\ 95 i świadczy usługi pośrednictwa w zbywaniu i odkupywaniu jednostek uczestnictwa. Towarzystwo wpisane jest do rejestru przedsiębiorców prowadzonego przez Sąd Rejestrowy dla m. st. Warszawy, XII Wydział Gospodarczy pod numerem KRS 0000050329, NIP: 527-10-24-937 i kapitał zakładowy 21 687 900,00 PLN, opłacony w całości.

Niniejszy materiał został opracowany według stanu na 31.03.2026 r.