

# Generali Korona Akcje

## Parasol Generali Fundusze FIO

31 marca 2026 r.

MATERIAŁ REKLAMOWY



W zarządzaniu subfunduszem brane są pod uwagę zagadnienia związane ze zrównoważonym rozwojem w zakresie środowiska, społeczeństwa, ładu korporacyjnego.



Fundusze inwestycyjne zarządzane przez Generali Investments TFI spełniają Dobre Praktyki Informacyjne Izby Zarządzających Funduszami i Aktywami oraz Analiz Online.

### Informacja o Subfunduszu

- Subfundusz inwestuje głównie w akcje polskich emitentów - przede wszystkim duże spółki o ugruntowanej pozycji na rynku.
- Dopełnienie portfela to akcje wyselekcjonowanych spółek o średniej i małej kapitalizacji oraz akcje emitentów zagranicznych.

Subfundusz ma ponadto możliwość inwestowania w inne niż w/w kategorie lokat. Pełny opis polityki inwestycyjnej jest zawarty w statucie Funduszu, dostępnym na stronie [www.generali-investments.pl](http://www.generali-investments.pl) w zakładce Dokumenty.

akcyjne

absolute return

mieszane

dłużne

krótkoterminowe dłużne

surowców

zdefiniowanej daty PPK

### Profil Inwestora

#### Subfundusz skierowany jest do inwestorów, którzy:

- chcą lokować środki w Subfundusz inwestujący w akcje spółek notowanych głównie w Polsce,
- akceptują wysokie ryzyko inwestycyjne.

### Charakterystyka Subfunduszu

Oплата manipulacyjna	zgodnie z tabelą opłat
Minimalna pierwsza wpłata	100 PLN
Minimalna kolejna wpłata	100 PLN
Maksymalna opłata za zarządzanie	2%
Aktualnie pobierana opłata za zarządzanie	2%
Wartość aktywów netto	647,28 mln PLN
Oплата zmienna	20% wyniku netto ponad benchmark***
Numer rachunku bankowego	52 1880 0009 0000 0013 0017 0006

\*\*\*szczegółowe zasady pobierania opłaty zmiennej za zarządzanie opisane są w prospekcie Funduszu.

### Zalecany minimalny horyzont inwestycyjny

1 rok

3 lata

5 lat

### Poziom ryzyka

Prezentowany wskaźnik ryzyka pochodzi z Dokumentu zawierającego kluczowe informacje. Jest to ogólny wskaźnik ryzyka stanowiący informację dotyczącą poziomu ryzyka, jakie uczestnik ponosi inwestując w ten produkt. Wskaźnik może być stosowany do oceny poziomu ryzyka subfunduszu w porównaniu z inwestycjami w inne produkty. Na wskaźnik ryzyka składają się dwa parametry: ryzyko rynkowe oraz ryzyko kredytowe. Wartość prezentowanego wskaźnika może w przyszłości ulec zmianie. Nawet najniższa kategoria ryzyka nie oznacza, że subfundusz jest pozbawiony ryzyka. Pozostałe ryzyka, których nie uwzględnia wskaźnik to m.in.: ryzyko płynności, walutowe, kontrahenta, operacyjne, zrównoważonego rozwoju, technik finansowych. Szczegółowy opis ryzyk związanych z inwestowaniem w dany subfundusz znajduje się w prospekcie informacyjnym dostępnym na stronie [www.generali-investments.pl](http://www.generali-investments.pl)



# Generali Korona Akcje

## Parasol Generali Fundusze FIO

31 marca 2026 r.

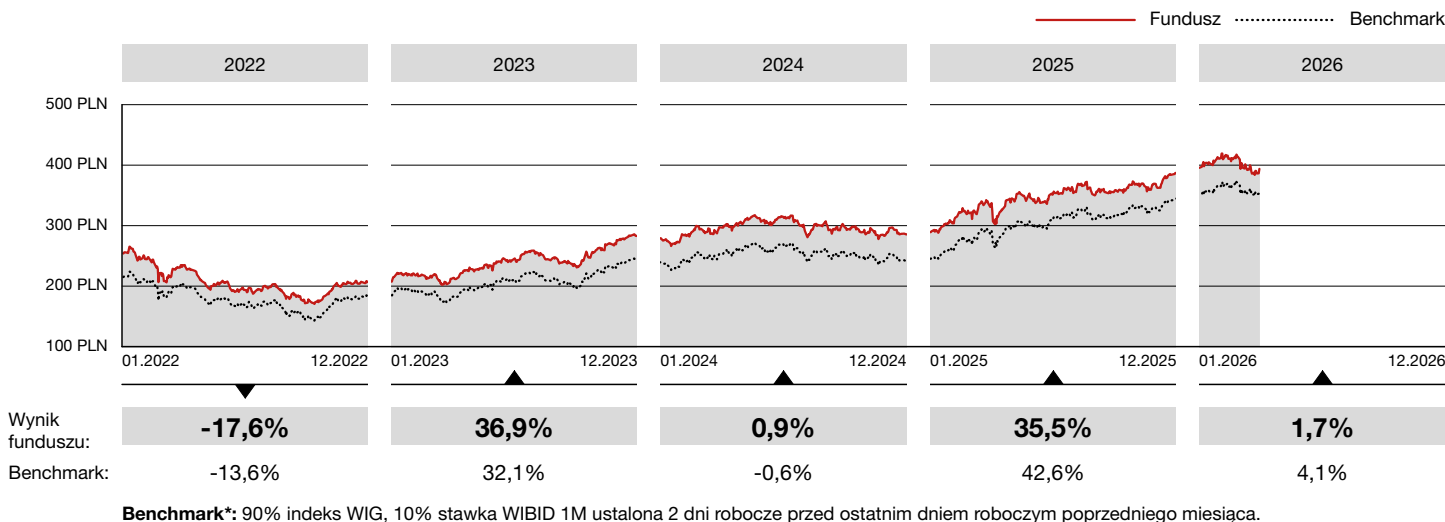
MATERIAŁ REKLAMOWY

Sprawdź aktualne wyniki  
subfunduszu



### Wyniki Subfunduszu

#### Zmiana wartości jednostki w porównaniu z benchmarkiem



#### Wyniki inwestycyjne subfunduszu i benchmarku\*\*

Nazwa	YTD	1 m	3 m	6 m	1 rok	2 lata	3 lata	4 lata	5 lat	10 lat
Generali Korona Akcje (%)	1,74	-4,89	1,74	10,85	19,01	32,51	85,90	69,85	85,17	107,37
Benchmark (%)	4,12	-3,04	4,12	13,80	25,20	41,76	97,94	78,59	97,84	135,45
Różnica	-2,38	-1,85	-2,38	-2,95	-6,19	-9,25	-12,04	-8,74	-12,67	-28,08

\* Benchmark to wzorzec służący do oceny efektywności inwestycji w jednostki uczestnictwa funduszu, odzwierciedlający zachowanie zmiennych rynkowych najlepiej oddających cel i politykę inwestycyjną funduszu.

\*\* Stopy zwrotu subfunduszu i benchmarku obliczane są na podstawie ostatnich dni roboczych miesiąca.

Dane na podstawie wyliczeń własnych z dnia 31.03.2026 r.

### Charakterystyka Portfela

#### Największe pozycje w portfelu

Nazwa instrumentu	Nazwa emitenta	ISIN	Udział w portfelu
PKN ORLEN SA	Orlen S.A.	PLPKN0000018	8,82%
POWSZECHNA KASA OSZCZĘDNOŚCI BANK POLSKI SA	PKO Bank Polski SA	PLPKO0000016	7,86%
BANK POLSKA KASA OPIEKI SA	Bank PEKAO SA	PLPEKAO00016	5,82%
LPP SA	LPP SA	PLLPP0000011	5,22%
KGHM POLSKA MIEDŹ SA	KGHM Polska Miedź SA	PLKGM000017	5,13%
POWSZECHNY ZAKŁAD UBEZPIECZEŃ SA	Powszechny Zakład Ubezpieczeń SA	PLPZU0000011	4,57%
Benefit Systems SA	Benefit Systems SA	PLBNFTS00018	4,00%
CD Projekt SA	CD Projekt SA	PLOPTTC00011	3,96%
Santander Bank Polska SA	Santander Bank Polska SA	PLBZ0000044	3,93%
Allegro.eu SA	Allegro.eu SA	LU2237380790	3,26%

# Generali Korona Akcje

## Parasol Generali Fundusze FIO

31 marca 2026 r.

MATERIAŁ REKLAMOWY

### Struktura aktywów

Akcje i inne instrumenty udziałowe	99,00%
Instrumenty pochodne i gotówka	1,00%

### Struktura walutowa

PLN	98,41%
USD	0,77%
EUR	0,48%
DKK	0,34%

### Struktura geograficzna

POLSKA	98,00%
INNE	2,00%

### Alokacja sektorowa portfela

Finanse	36,87%
Dobra i usługi wyższego rzędu	14,35%
Energia	9,72%
Przemysł	8,79%
Surowce	7,30%
Telekomunikacja	6,36%
Spółki technologiczne	4,71%
Spółki użyteczności publicznej	4,55%
Ochrona Zdrowia	3,63%
Dobra i usługi podstawowe	3,12%
Nieruchomości	0,60%

### Współczynniki ryzyka

Ryzyko	1 rok	3 lata	5 lat
Współczynnik Sharpe'a	1,46	1,33	0,52
Beta do benchmarku	1,09	0,93	0,92
Beta do WIG	0,98	0,93	0,90
Information ratio	-3,11	-1,24	-0,51
Tracking error	1,99%	2,09%	2,95%
Odchylenie standardowe	9,81%	13,12%	16,20%

### Definicje

**Beta do benchmarku** - współczynnik ten pokazuje zależność pomiędzy zmianami wartości jednostki funduszu a benchmarku. Wskaźnik beta wynoszący 1 oznacza, że zmiany wartości jednostki funduszu są takie same jak benchmarku, co sugeruje, że skład instrumentów funduszu jest tożsamy ze składem instrumentów w benchmarku. Beta o wartości mniejszej niż 1 oznacza, że wzrost (spadek) benchmarku o 1% jest zazwyczaj powiązany ze wzrostem (spadkiem) wartości jednostki funduszu o mniej niż 1%. Wartość beta większa niż 1 oznacza, że wzrost (spadek) benchmarku o 1% jest zazwyczaj powiązany ze wzrostem (spadkiem) wartości jednostki funduszu o więcej niż 1%.

**Beta do WIG** - współczynnik ten pokazuje zależność pomiędzy zmianami wartości jednostki funduszu a zmianami indeksu WIG. Wskaźnik beta wynoszący 1 oznacza, że zmiany wartości jednostki funduszu są takie same jak indeksu WIG. Beta o wartości mniejszej niż 1 oznacza, że wzrost (spadek) benchmarku o 1% jest zazwyczaj powiązany ze wzrostem (spadkiem) wartości indeksu WIG o mniej niż 1%. Wartość beta większa niż 1 oznacza, że wzrost (spadek) indeksu WIG o 1% jest zazwyczaj powiązany ze wzrostem (spadkiem) wartości jednostki funduszu o więcej niż 1%.

**Information ratio** - współczynnik ten pokazuje, jak opłacalne jest

ryzyko, jakie ponosi fundusz w stosunku do swojego benchmarku. Im wyższy poziom wskaźnika information ratio, tym przy niższym nakładzie ryzyka w stosunku do benchmarku został osiągnięty wynik funduszu. Fundusz, który osiąga information ratio powyżej 0,3, uważany jest za efektywnie zarządzany.

**Odchylenie standardowe** - współczynnik ten pokazuje, jak ryzykowny jest dany fundusz. Im wyższy wskaźnik, tym bardziej agresywnie zarządzany jest fundusz w stosunku do swojego benchmarku. Wskaźnik stosuje się do porównywania ryzyka funduszy o podobnym profilu (np. funduszy akcyjnych).

**Tracking error** - współczynnik ten pokazuje, jak ryzykowny jest dany fundusz w stosunku do swojego benchmarku. Im wyższy wskaźnik, tym bardziej agresywnie zarządzany jest fundusz w stosunku do swojego benchmarku. Wskaźnik stosuje się do porównywania ryzyka funduszy o podobnym profilu (np. funduszy akcyjnych).

**Współczynnik Sharpe'a** - współczynnik ten pokazuje, jak opłacalne jest ryzyko, ponoszone przez fundusz w stosunku do bezpiecznych inwestycji (np. obligacji rządowych). Im wyższy poziom współczynnika Sharpe'a, tym przy niższym nakładzie ryzyka w stosunku do bezpiecznych inwestycji został osiągnięty wynik funduszu.

# Generali Korona Akcje

## Parasol Generali Fundusze FIO

31 marca 2026 r.

MATERIAŁ REKLAMOWY

### Zarządzający Subfunduszem

#### Konrad Strzeszewski

Absolwent Szkoły Głównej Handlowej gdzie zdobył tytuł magistra na kierunku Finanse i Rachunkowość. Swoje doświadczenie zawodowe zdobywał w KBC Securities oraz Haitong Bank (dawniej Espirito Santo) gdzie w latach 2013-2017 pracował jako analityk polskich akcji. Następnie w latach 2017-2024 kontynuował pracę w BNP Paribas TFI jako analityk akcji oraz zarządzający funduszami polskich akcji. W roku 2022 zdobywca „Złotego Portfela” za najlepszy wynik w kategorii „fundusz akcji polskich”.

W Generali Investments TFI od listopada 2024 roku.



Konrad Strzeszewski

### O Generali Investments TFI SA



#### Wieloletnie doświadczenie

Działamy w Polsce od 1995 r., początkowo jako Korona TFI S.A., a obecnie jako Generali Investments TFI S.A. Od 30 lat nieprzerwanie pracujemy na opinię dobrego, cenionego towarzystwa funduszy inwestycyjnych.



#### Zaufanie naszych inwestorów

Utrzymujemy uczciwe, partnerskie relacje z osobami, które inwestują z nami. Stawiamy Wasze zadowolenie na pierwszym miejscu. Zaufało nam już ponad 180 tys. inwestorów, którzy powierzyli nam przeszło 25 mld zł.\*

\*Dane z 31.12.2025 r. uwzględniające aktywa zgromadzone w funduszach, doradztwie inwestycyjnym i portfelach dedykowanych.



#### Duży wybór funduszy

Oferujemy bogaty wybór funduszy po to, by każdy mógł inwestować zgodnie ze swoimi możliwościami i potrzebami. Minimalna kwota wpłaty w większości naszych funduszy to 100 zł.

### Zapraszamy do kontaktu



**(+48) 22 588 18 51**

(od pon. do pt. od 9:00 do 17:00)



**[tfi@generali.pl](mailto:tfi@generali.pl)**



**[www.generali-investments.pl](http://www.generali-investments.pl)**

### Nota prawna

Materiał został przygotowany przez Analizy Online S.A. ([analizyonline.pl](http://analizyonline.pl)) na zlecenie Generali Investments Towarzystwo Funduszy Inwestycyjnych S.A. (dalej jako: „Towarzystwo”). Materiał nie jest dokumentem informacyjnym wymaganym na mocy przepisów prawa i nie zawiera informacji wystarczających do podjęcia decyzji inwestycyjnej. Jest to informacja reklamowa. Przed podjęciem ostatecznych decyzji inwestycyjnych należy zapoznać się z Prospektem Informacyjnym, oraz Dokumentem zawierającym kluczowe informacje (KID). Wymienione dokumenty, sporządzone w języku polskim, zawierające szczegółowe informacje w zakresie: polityki inwestycyjnej, czynników ryzyka, zasad zbywania i odkupowania jednostek uczestnictwa, praw uczestników dostępne są u dystrybutorów, w siedzibie Towarzystwa oraz na stronie internetowej: <https://www.generali-investments.pl/contents/pl/klient-indywidualny/dokumenty> Informacje o pobieranych opłatach manipulacyjnych znajdują się w tabeli opłat dostępnej u dystrybutorów, w siedzibie Towarzystwa oraz na stronie internetowej <https://www.generali-investments.pl/contents/pl/klient-indywidualny/tabela-oplat>

Inwestując w Subfundusz uczestnik nabywa jednostki uczestnictwa, a nie aktywa bazowe będące przedmiotem inwestycji Subfunduszu. Korzyściom wynikającym z inwestowania towarzyszą także ryzyka. Uczestnik musi się liczyć z możliwością zmniejszenia lub utraty zainwestowanych środków. Indywidualna stopa zwrotu z inwestycji nie jest tożsama z wynikami inwestycyjnymi Subfunduszu i jest uzależniona od wartości jednostki uczestnictwa w momencie jej zbycia i odkupienia przez Subfundusz oraz od poziomu pobranych opłat manipulacyjnych i podatku obciążającego dochód z inwestycji. Opodatkowanie zależy od indywidualnej sytuacji klienta i może ulec zmianie w przyszłości.

Prezentowane stopy zwrotu mają charakter historyczny. Towarzystwo ani fundusz nie gwarantują osiągnięcia celu inwestycyjnego oraz podobnych wyników w przyszłości.

W przypadku subfunduszy, dla których wyznaczony został wzorzec służący do oceny efektywności inwestycji w jednostki uczestnictwa, odzwierciedlający zachowanie zmiennych rynkowych najlepiej oddających cel i politykę inwestycyjną subfunduszu, informacja o aktualnym na dzień wskazany w dokumencie wzorcu zawarta została w jego treści natomiast pełna informacja o historycznych zmianach wzorca służącego do oceny efektywności inwestycji w jednostki uczestnictwa subfunduszu zamieszczona została w Prospekcie Informacyjnym.



# Generali Korona Akcje

## Parasol Generali Fundusze FIO

31 marca 2026 r.

MATERIAŁ REKLAMOWY

Ze względu na skład portfela oraz realizowaną strategię zarządzania, Wartość Aktywów Netto Subfunduszu może podlegać dużej zmienności. Informacje zamieszczone w niniejszym materiale nie stanowią: oferty w rozumieniu art. 66 Kodeksu cywilnego, usługi doradztwa inwestycyjnego, udzielania rekomendacji dotyczącej instrumentów finansowych, jak również nie stanowią informacji rekomendującej lub sugerującej strategię inwestycyjną lub rekomendacji inwestycyjnej opisanych, a także nie są formą doradztwa finansowego, podatkowego lub prawnego. Towarzystwo ani fundusz nie ponoszą odpowiedzialności za negatywne skutki wynikające z użytku treści zawartych w niniejszym materiale.

Wszelkie prawa autorskie do niniejszego materiału przysługują wyłącznie Towarzystwu. Powielanie, publikowanie bądź rozpowszechnianie w jakikolwiek inny sposób jego całości lub części bez zgody Towarzystwa jest zabronione.

Generali Investments Towarzystwo Funduszy Inwestycyjnych S.A., z siedzibą w Warszawie (00-082), przy ul. Senatorskiej 18 działa na podstawie decyzji Komisji Papierów Wartościowych (obecnie: Komisja Nadzoru Finansowego) z dnia 1 czerwca 1995 r., nr decyzji KPW-4073-1\ 95 i świadczy usługi pośrednictwa w zbywaniu i odkupywaniu jednostek uczestnictwa. Towarzystwo wpisane jest do rejestru przedsiębiorców prowadzonego przez Sąd Rejestrowy dla m. st. Warszawy, XII Wydział Gospodarczy pod numerem KRS 0000050329, NIP: 527-10-24-937 i kapitał zakładowy 21 687 900,00 PLN, opłacony w całości.

Niniejszy materiał został opracowany według stanu na 31.03.2026 r.