

Niniejszy dokument zawiera kluczowe informacje dla inwestorów dotyczące tego Funduszu. Nie są to materiały marketingowe. Dostarczenie tych informacji jest wymogiem prawnym mającym na celu ułatwienie zrozumienia charakteru i ryzyka związanego z inwestowaniem w ten Fundusz. Przeczytanie niniejszego dokumentu jest zalecane inwestorowi, aby mógł on podjąć świadomą decyzję inwestycyjną.

Specjalistyczny Fundusz Inwestycyjny Otwarty Telekomunikacji Polskiej

Funduszem zarządza Pioneer Pekao Towarzystwo Funduszy Inwestycyjnych S.A., członek grupy bankowej UniCredit Banking Group.

KLUCZOWE
INFORMACJE
DLA INWESTORÓW

Kategoria Jednostki Uczestnictwa: brak, PLN, RFI 95, ISIN: PLPPTFI00154

»» Cele i polityka inwestycyjna

Specjalistyczny Fundusz Inwestycyjny Otwarty Telekomunikacji Polskiej („Fundusz”) jest funduszem zrównoważonym. Fundusz inwestuje aktywa w akcje polskich spółek notowanych na Giełdzie Papierów Wartościowych w Warszawie, które łącznie mogą stanowić maksymalnie 40% aktywów Funduszu.

Dłużne instrumenty finansowe, głównie obligacje skarbowe oraz depozyty bankowe, mogą stanowić maksymalnie 100% aktywów Funduszu.

Wskaźnikiem (benchmarkiem) służącym do oceny efektywności inwestycji jest: $0,35 \times \text{WIG} + 0,65 \times (1/2 \times \text{Citigroup Poland Government Bond Index}_{1-3} + 1/2 \times \text{Citigroup Poland Government Bond Index}_{3-5})$. Szczegółowy opis poszczególnych składników benchmarku znajduje się w Prospekcie informacyjnym Funduszu.

Fundusz może nie być odpowiedni dla inwestorów, którzy planują wycofać środki przed upływem 2 - 3 lat.

Fundusz nie wypłaca dywidend. Wszelkie dochody osiągnięte przez Fundusz są reinwestowane i powiększają jego aktywa.

Fundusz realizuje zlecenia nabycia i odkupienia jednostek uczestnictwa w każdym dniu roboczym będącym dniem wyceny.

»» Profil Ryzyka i Zysku



Wskaźnik ryzyka i zysku:

Wskazana kategoria ryzyka i zysku odzwierciedla zmienność cen na rynkach, na których Fundusz inwestuje zgodnie z celem i polityką inwestycyjną.

Dane historyczne użyte do kalkulacji wskaźnika mogą nie odzwierciedlać przyszłego ryzyka Funduszu. Najniższa kategoria ryzyka nie oznacza, że Fundusz jest pozbawiony ryzyka. Wskazana obecnie kategoria ryzyka nie jest stała, może ulec zmianie w czasie.

Dodatkowe czynniki ryzyka Funduszu:

Ryzyko kredytowe: Fundusz może ponieść stratę na transakcjach w dłużne papiery wartościowe w związku z niewywiązaniem się przez emitenta tych papierów z zobowiązań finansowych wobec Funduszu. Fundusze inwestujące w dłużne papiery wartościowe o wysokiej stopie zwrotu (np. dłużne papiery przedsiębiorstw o niskiej ocenie kredytowej, bądź bez tej oceny) mają z reguły wyższe ryzyko kredytowe.

Ryzyko kontrahenta: Fundusz może ponieść stratę na transakcjach z kontrahentem w związku z jego bankrutem i niewywiązaniem się przez niego z zobowiązań finansowych wobec Funduszu.

Ryzyko płynności: Fundusz może inwestować w papiery wartościowe, które wskutek niekorzystnych warunków rynkowych staną się niepłynne. Może to mieć wpływ na czas i cenę sprzedaży tych papierów w związku z potencjalnymi odkupieniami w Funduszu, skutkować to może także zawieszeniem odkupień jednostek uczestnictwa Funduszu.

Ryzyko operacyjne: Fundusz może ponieść stratę w związku z błędami ludzkimi bądź zaniedbaniem, błędami obsługi, zakłóceniami systemów oraz zdarzeniami zewnętrznymi.

» Opłaty

Poniższe opłaty służą pokryciu kosztów działania Funduszu, w tym kosztów dystrybucji i kosztów wprowadzania Funduszu do obrotu. Opłaty te zmniejszają potencjalny wzrost inwestycji.

Opłaty jednorazowe pobierane przed lub po dokonaniu inwestycji

Opłata za nabycie	brak	Jest to maksymalna stawka, jaka może zostać pobrana z Państwa środków przed ich zainwestowaniem lub wypłaceniem środków z inwestycji.
Opłata za odkupienie	brak	

Opłaty pobierane z Funduszu w ciągu roku

Opłaty i koszty bieżące	0,43%
-------------------------	-------

Opłaty pobierane z Funduszu w określonych warunkach szczególnych

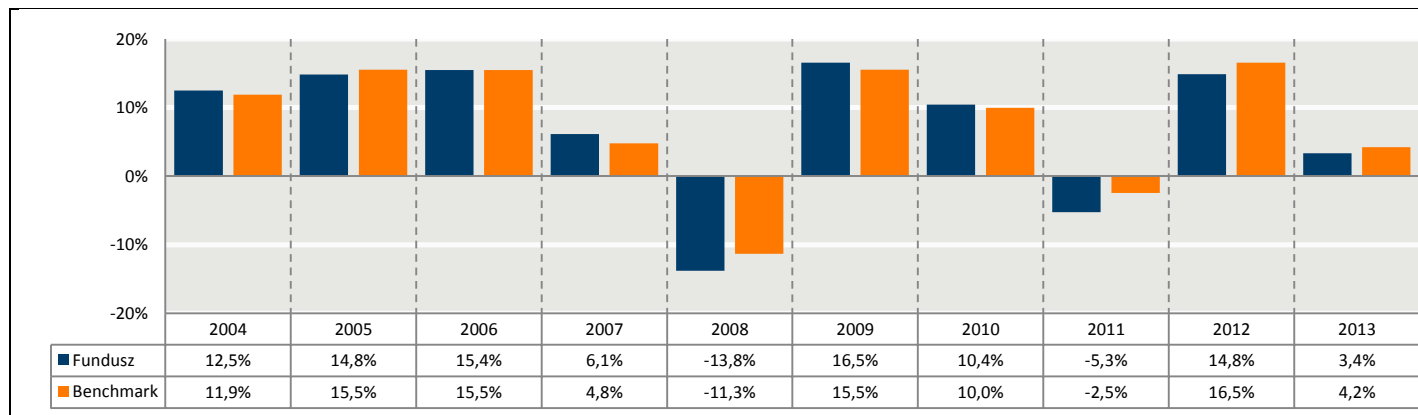
Opłata za wyniki	brak
------------------	------

Opłaty i koszty bieżące to łączna wartość kosztów operacyjnych Funduszu do średniej rocznej wartości aktywów netto. Wartość liczbowa określająca wysokość tych opłat opiera się na wydatkach z roku 2013. Wysokość opłat bieżących może co roku ulegać zmianie.

Szczegółowe informacje na temat opłat stosowanych w Funduszu wskazane są w Rozdziale III pkt 26. Prospektu informacyjnego Funduszu.

» Wyniki osiągnięte w przeszłości

Poniższy wykres prezentuje wyniki osiągnięte w przeszłości (w PLN), po uwzględnieniu wszystkich opłat Funduszu z wyłączeniem opłaty za nabycie. Wyniki osiągane w przeszłości mają ograniczoną przydatność do oceny przyszłych wyników.



Rok utworzenia Funduszu: 2001

» Informacje praktyczne

Depozytariusz: Bank Handlowy w Warszawie S.A.

Fundusz został utworzony na podstawie zezwolenia udzielonego przez Komisję Nadzoru Finansowego (KNF) na prowadzenie działalności w Polsce i podlega jej nadzorowi.

Spółka Pioneer Pekao Towarzystwo Funduszy Inwestycyjnych S.A. otrzymała zezwolenie na prowadzenie działalności w Polsce i podlega nadzorowi KNF.

Pełne informacje na temat Funduszu znajdują się w Prospekcie informacyjnym i Statucie Funduszu. Prospekty informacyjne oraz roczne i półroczne sprawozdania finansowe sporządzane są w języku polskim i bezpłatnie udostępniane na stronie internetowej www.pioneer.com.pl oraz w placówkach Prowadzących Dystrybucję.

Dodatkowe informacje o Funduszu, w tym informacje o wartości jednostek uczestnictwa udostępniane są m.in. na stronie internetowej www.pioneer.com.pl.

Opodatkowanie dochodów i zysków kapitałowych z inwestycji w Fundusz zależy od indywidualnej sytuacji podatkowej inwestora. Szczegółowe informacje o obowiązkach podatkowych Funduszu i Uczestników Funduszu znajdują się w Prospekcie informacyjnym Funduszu.

Pioneer Pekao Towarzystwo Funduszy Inwestycyjnych S.A. może zostać pociągnięta do odpowiedzialności za każde oświadczenie zawarte w niniejszym dokumencie, które wprowadza w błąd, jest niezgodne ze stanem faktycznym lub niespójne z odpowiednimi częściami Prospektu informacyjnego Funduszu.

Niniejsze Kluczowe Informacje dla Inwestorów zostały zaktualizowane na dzień 12 maja 2014 r.